



Visitez notre
site Web
<http://www.sefram.fr>

SEFRAM DAS30 / DAS50 DAS60

Enregistreurs portables

Performances

- 2 à 6 voies analogiques
- Entrées universelles
- Tension DC, RMS AC+DC,
- Fréquence, compteur
- Température: thermocouples, Pt100/Pt1000*
- Fonction analyse de réseau (jusqu'à 400Hz pour DAS60)
- 16 voies logiques
- Résolution 14 Bits
- Ecran tactile couleur TFT 10"
- Vitesse d'échantillonnage maxi : 1 Mech. /sec par voie.
- Bande Passante 100 kHz
- Disque dur interne : 32Go (64Go sur le DAS60)
- Mémoire : 32 Mmots (segmentable)
- Interfaces: USB, Ethernet
- Batterie Lithium-ion : 9h30 d'autonomie.
- CEI 1010 CAT III 600V
- Impression sur papier thermique 110 mm.*

*options usine: - imprimante (tous modèles)
- Pt100/PT1000 (DAS30 / 50)

Un enregistreur portable multifonctions pour toutes vos applications

Les enregistreurs Sefram DAS30/50/60 ont été conçus pour répondre efficacement à toutes les mesures réalisées dans le milieu industriel (CEI 1010, CAT. III 600V). Vous pouvez visualiser vos mesures (courbes, valeurs numériques) et réaliser vos acquisitions directement dans la mémoire interne de l'appareil ou sur clé USB. Le transfert et l'exploitation des données se fait ensuite sur PC à l'aide des logiciels Sefram fournis.

Un appareil intuitif

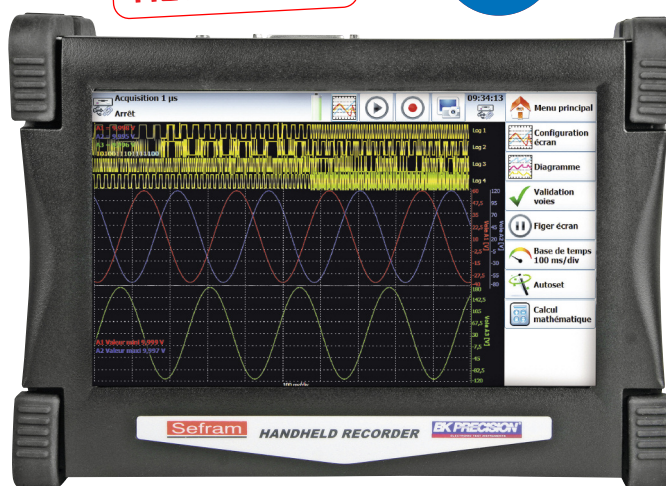
Doté d'un écran tactile (technologie capacitive) de grandes dimensions (10 pouces), l'accès aux fonctions, aux menus, sous menus est très facile et intuitif: plus besoin de se plonger dans le manuel d'utilisation, les icônes et menus déroulant permettent une navigation rapide et un gain de temps appréciable.

Guide de choix

	DAS30	DAS50	DAS60
2 voies universelles isolées	●		
4 voies universelles isolées		●	
6 voies universelles isolées			●
2 entrées Pt100/Pt1000	option usine	option usine	●
Impression thermique 110mm	option usine	option usine	option usine
Mémoire	32Go	32Go	64Go

nouveauté

2^{garantie}
ANS



DAS 30/50/60

Des entrées universelles

Les enregistreurs Sefram DAS30/50/60 disposent d'entrées vraiment universelles permettant toutes les mesures:

- tension de 1mV à 1000V DC ou 425V eff.
- température (thermocouples) et Pt100/Pt1000*
- compteur, fréquence
- courant (avec shunt optionnel)

Des applications multiples

Les enregistreurs DAS30/50/60 sont polyvalents et à ce titre peuvent être utilisés dans de nombreuses applications:

- maintenance/diagnostic de systèmes électriques
- enregistrements de tension, courant, température
- analyse d'énergie (jusqu'à 400Hz sur le DAS60).



Sefram

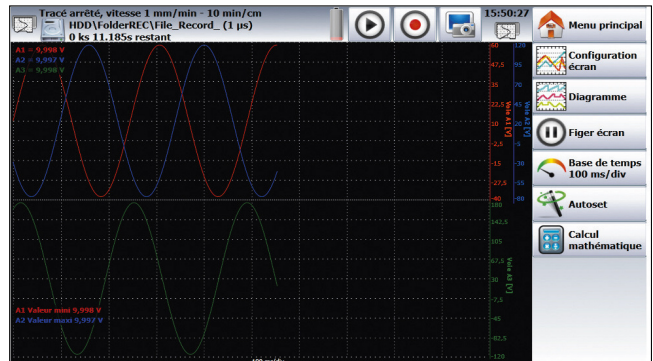


SEFRAM DAS30 / DAS50 / DAS60

Enregistreurs portables

	A1	A2	A3	A4	PT1	PT2
Nom	Voie A1	Voie A2	Voie A3	Voie A4	Voie PT1	Voie PT2
Type	Tension direct	Tension direct	Tension direct	Tension direct	PT100 2 fils 0Ω	PT100 2 fils 0Ω
Filtre	Sans filtre	Sans filtre	Sans filtre	Sans filtre	Sans filtre	Sans filtre
Fonction	Sans	Sans	Sans	Sans	Sans	Sans
Calibre	100 V	200 V	300 V	400 V	500 °C	600 °C
Zéro	10 V	20 V	30 V	40 V	50 °C	60 °C
Max	60 V	120 V	180 V	240 V	300 °C	360 °C
Min	-40 V	-80 V	-120 V	-160 V	-200 °C	-240 °C
Seuil 1	1 V	2 V	3 V	4 V	5 °C	6 °C
Seuil 2	-1 V	-2 V	-3 V	-4 V	-5 °C	-6 °C

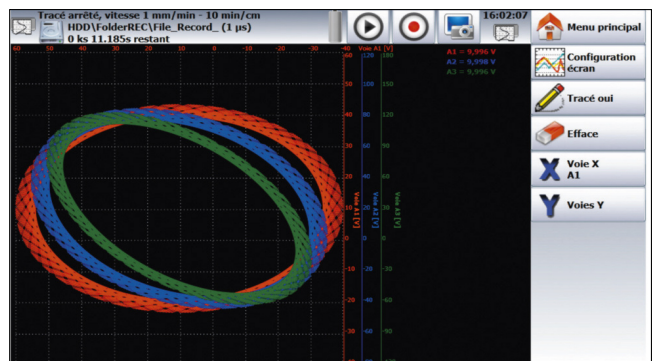
Configuration des voies: un seul écran, des couleurs pour différentier chaque voie.



Mode oscilloscope avec visualisation des signaux.

Voie A1	Voie A2
A1 = 9,998 V	A2 = 9,999 V
A3 = 9,996 V	A4 = 9,997 V
PT1 = 9,999 °C	PT2 = 9,997 °C
FA = 999,5 mW	FB = 999,6 mW
FC = 999,8 mW	FD = 999,5 mW

Affichage numérique des valeurs mesurées.



Mode XY.

Tracé arrêté, vitesse 1 mm/min - 10 min/cm
HDD\FolderREC\File_Record_(1 µs)
0 ks 8.389s restant

10:20:15

Voies logiques: 1111111, 1234567890123456, 100000000011001

3 voies actives : A1 A2 A3 et 4 voies logiques

Déclenchement: de multiples possibilités, une voie, un seuil, plusieurs voies ou plusieurs seuils combinés.

16:02:07

0 ks 4.194s restant

Reticule: Sans, 5 mm, 10 mm, Divisions entières, Fin, Large

Nom du tracé: Message utilisateur apparaissant lors de l'impression

Position annotation: Sans annotation, Départ tracé, Alarme 1, Alarme 2, Longueur papier: 200 mm

Annotation: Non de voie, Numéroté de voie

Aucune annotation, Valeur, Calibre, Echelle (/cm), Min/max

Avec l'option impression thermique, votre tracé est entièrement configurable.

MODULES OPTIONNELS (options usine) :

Option imprimante thermique

Il est possible d'équiper les enregistreurs Sefram DAS30/50/60 d'un module imprimante. Ce module en option d'usine permet d'imprimer toutes les courbes sur papier thermique 110 mm.

Option Pt100/ Pt1000

Cette option est intégrée sur le DAS60. Sur les DAS30/50, cette option usine permet de rajouter 2 voies de mesure supplémentaires dédiées aux résistance "platine", en configuration 2 fils, 3 fils ou 4 fils. Une précision très importante est obtenue avec un convertisseur 20 bits.





SEFRAM DAS30 / DAS50 / DAS60

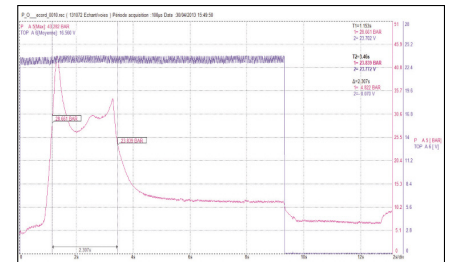
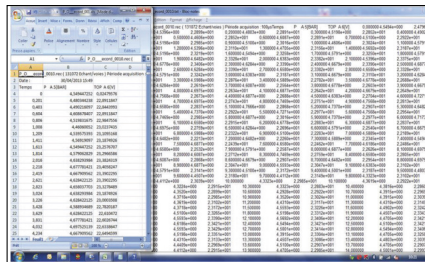
Enregistreurs portables

SEFRAM VIEWER

Ce logiciel gratuit et sans licence est fourni en standard. Il permet la visualisation des enregistrements et le transfert des données vers d'autres applications. Sefram Viewer facilite l'analyse des signaux acquis.

Performances

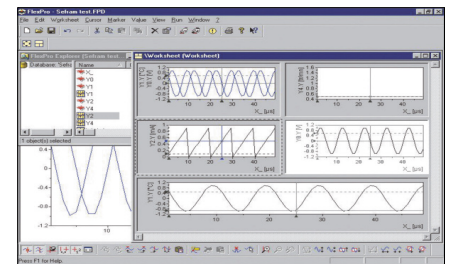
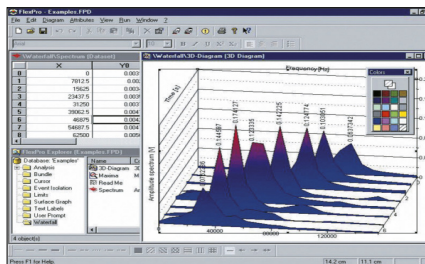
- Impression des courbes
- Affichage des valeurs
- Curseurs et zoom
- Concaténation de fichiers
- 8 calculs mathématiques
- Annotations jusqu'à 120 caractères.
- Exportation en bitmap, Excel®, txt, csv.
- Configurer la visualisation



FLEXPRO™ : un puissant logiciel pour l'analyse de vos données.

Avec le logiciel Flexpro® :

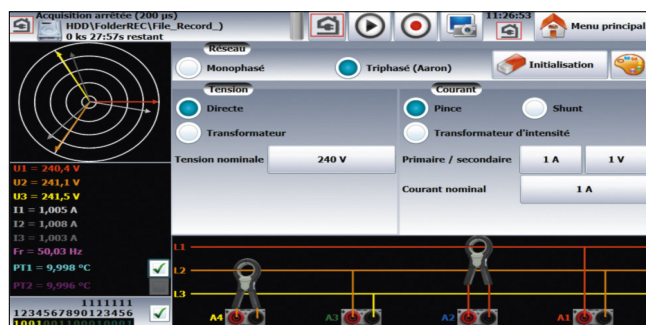
- Plus de 100 fonctions d'analyse statistiques et mathématiques
- Représentation graphique
- Edition de rapport de mesure
- Version Française (à partir de novembre 2017)



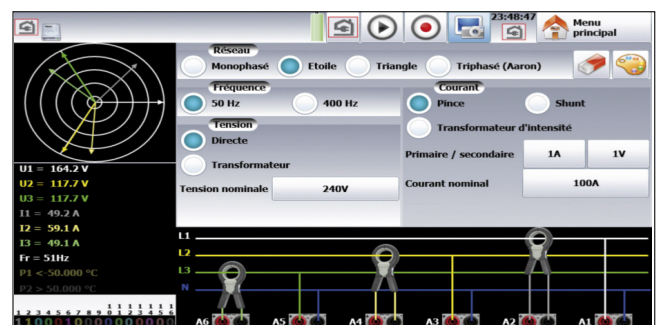
Un mode analyse réseaux / analyse d'énergie très performant

Cette fonction permet de réaliser de nombreuses mesures sur les réseaux monophasés et triphasés équilibrés. Le DAS 60 permet l'analyse des réseaux jusqu'à 400Hz et propose une fonction Inrush. Les enregistreurs DAS30/50/60 ont un mode de déclenchement par paramètres.

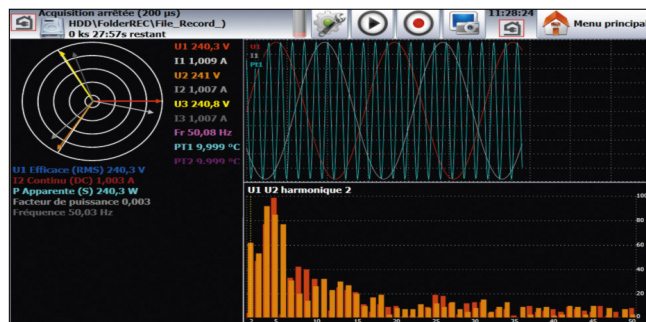
Raccordez les entrées selon le câblage à l'écran :



Votre appareil vous propose le schéma de raccordement ainsi qu'un écran de configuration des mesures.



Exemple d'un réseau triphasé.



Affichage temps réel des signaux, du diagramme de Fresnel et des harmoniques.

Mesure	Min.	Max.	Statut	Mesure	Min.	Max.	Statut
U1 Efficace (RMS)	0 V	100 V	✓	P Réactive (Q)	70 VAR	170 VAR	✓
I2 Continu (DC)	10 A	110 A	✓	Facteur de puissance	80	180	✓
P Apparente (S)	20 W	120 W	✓	Fréquence	90 Hz	190 Hz	✓
Facteur de puissance	30	130	✓	U1 Continu (DC)	100 V	200 V	✓
Fréquence	40 Hz	140 Hz	✓	I2 Crête	110 A	210 A	✓
U2 Crête	50 V	150 V	✓	P Active (P)	120 VA	220 VA	✓
I1 Efficace (RMS)	60 A	160 A	✓	Facteur de puissance	130	230	✓

Configuration des paramètres à mesurer.



CARACTÉRISTIQUES DES ENTREES UNIVERSELLES

Nombre de voies :	2 (DAS30), 4 (DAS50), 6 (DAS60)
TENSION	
Bande passante :	100 kHz
Tension DC	calibres de 1 mV à 1000 V
Tension maxi mesurable	± 500 VDC ou 500 VAC
Décalage max.:	± 5 cal. (jusqu'à +/- 500 V)
Précision :	± 0,1% de la pleine échelle ; ± 10_V / ± 0,1% décalage de 200 mV à 424 V
Tension RMS AC+DC :	(- 3 dB) : 5 Hz - 500 Hz
Bande passante RMS :	100 ms typique (40 ms à 50 Hz)
Temps de réponse :	2,2 et 600 V max. instantané
Facteur de crête RMS :	
FRÉQUENCE	
Sensibilité :	100 mV rms min.
Rapport cyclique minimum :	10%
Fréquence :	0.1 Hz à 100 kHz
Précision de base :	0,02% de la pleine échelle

THERMOCOUPLES

Capteur	Gammes
Couple J	-200°C à 1200°C
Couple K	-250°C à 1370°C
Couple T	-200°C à 400°C
Couple S	-50°C à 1760°C
Couple B	-200°C à 1820°C
Couple E	-250°C à 1000°C
Couple N	-250°C à 1300°C
Couple C	0°C à 2320°C
Couple L	-200°C à 900°C

Précision Compensation de la soudure froide ±1,25°C
*Les 2 entrées Pt100 sont en option usine

COMPTEUR

Seuil de décision :	Variable de -99 V à + 99 V par pas de 0.1 V
Sensibilité minimum :	+100mV + 1 % du seuil de décision.
Comptage maximum en enregistrement :	65536 (au-delà le compteur est mis à zéro)
Comptage maximum en valeur numérique :	4x10 ⁹

BANDE PASSANTE

Bande passante à -3dB	
Calibre :	> 1 V : 100kHz
Calibre :	> 50mV : 50kHz
Calibre :	5 mV : 20kHz
Filtres analogiques internes :	10 kHz, 1 kHz, 100 Hz, 10 Hz.
Pente :	20 dB/décade
Filtres logiciels :	10 Hz, 1 Hz, 0,1 Hz, 0,01 Hz, 0,001 Hz
Pente :	40 dB/décade
Impédance d'entrée (DC)	>25MΩ calibres <1V 1 MΩ pour autres calibres // 150pF
Tensions max. admissibles :	Entre 1 voie et la masse mécanique ± 500VAC
Entre les bornes d'une voie :	
Isolément entre masse mécanique et voie de mesure :	>100 MΩ à 500 VDC

ANALYSE DE RÉSEAUX

Type de réseaux :	monophasé, triphasé (méthode Aaron)
Affichage :	diagramme de Fresnel, oscilloscope, harmoniques, texte.
Grandeurs mesurées :	Valeur moyenne, efficace, crête, facteur de crête, THD et DF pour les tensions et les courants. Puissance active, apparente et réactive, facteur de puissance et cos _φ calcul, visualisation et enregistrement des harmoniques jusqu'au rang 50
Harmoniques :	

VOIES LOGIQUES

Nombre de voies :	16
Niveau TTL - tension maximum admissible	24V
Fréquence d'échantillonnage	identique à celle des entrées analogiques.
Sortie alimentation	capteurs de 9 à 15 V
Sorties alarmes	sorties 0-5 V. (2 sur DAS30/50 et 4 sur DAS60)

ENTRÉES Pt100 / Pt1000* (option usine pour le DAS30 / 50)

Nombre de voies:	2
Courant:	1mA en Pt100 et 100µA en Pt1000
Convertisseur:	20 bits
Gamme:	-200°C à +850°C
Mesures:	2 fils, 3 fils, 4 fils
Précision à 20°C:	±0,2°C

ECHANTILLONNAGE

Résolution :	14 bits
Echantillonnage :	1M éch/sec par voie max.
Mémoire :	32Mmots segmentable en 128 blocks
Déclenchement :	Front positif, front négatif, sur entrée logique, retard, Go No Go
Pre trigger :	-100% à +100%



MODULE D'IMPRESSION THERMIQUE 110MM* (option usine sur tous les modèles)

Dimension papier:	110 mm
Dimension effective des tracés :	104 mm
Vitesse papier	de 1 mm/min à 25mm/s
Retranscription mémoire :	10 mm/s max.
Résolution et précision en axe y :	8 points par mm
en axe x :	16 points par mm
en mode xy :	8 points par mm sur les 2 axes

CARACTERISTIQUES COMMUNES

Visualisation & fonctions

Ecran :	TFT Couleur 10 pouces, rétro éclairé, tactile
Fonction :	f(t) et XY.
Zoom, curseurs, dV, dT et zoom entre	curseurs
Fonctions de calculs :	y=ax+b , y=x/+b, y=a√x+b+c, y=ax ² +b, y=(log x)+b, yae(x+b)+c
Mesures automatiques :	addition, soustraction et multiplication entre voies 20 mesures disponibles (F, T, Vcc, Tm.....)

Stockage

Sauvegarde de configurations :	illimitée sur disque dur interne
Disque dur interne :	32Go (DAS30/50), 64Go (DAS60)
Interfaces :	2 ports USB, Ethernet

CARACTERISTIQUES GÉNÉRALES

Alimentation bloc secteur :	100/240 VAC, sortie 15 V 5A max.
Batterie (non amovible) :	Lithium ion 10,8 V/ 6,5 Ah.
Autonomie :	9h30 typique (sans imprimante) après une charge complète. 4h sans économiseur d'écran en 4 heures
Charge complète :	210 x 295 x 105mm, 2,5 Kg (DAS30/50)
Dimensions & masse :	210 x 295 x 120mm, 2,6 Kg (DAS60)
Température de fonctionnement :	0°C à 40°C
Humidité relative max. :	80% max. sans condensation
Température de stockage :	-20°C à 60°C
Garantie :	2 ans
Sécurité :	CEI 1010 CAT III 600V

ACCESSOIRES EN OPTION

Pinces de courant

- SP 201** - 200 AAC, 10mV/1A, ø 15 mm.
- SP 221** - 100 AAC, 100mV/1A, ø 15 mm.
- SP 230** - 1200 AAC, 10mV/1A, ø 50 mm.
- SP 261** - 1200 AAC+DC, 1mV/1A, ø 50 mm.
- SP 270** - 2000 AAC, 1 mV/1A, ø 70 mm.
- A 1287** - 3000 AAC, 0.333 mV/A, ø150 mm / Flex



Shunts

Shunts fiches bananes

- 910007100** Shunt CA 0.01 ohm : 3 A
- 910007200** Shunt CA 0.1 ohm : 1 A
- 989007000** Shunt CA 50 ohm : 0.05 A
- 989006000** Shunt CC 1 ohm : 0.5 A
- 912008000** Shunt CA 10 ohm : 0.15 A

Shunts fils et cosses

- 207030301** Shunt 0.01 ohm : 30 A max
- 207030500** Shunt 0.001 ohm : 50 A max

Voies logiques

- 984405500** Boitier adaptateur 16 voies logiques isolées
- 984405000** Cordon voies logiques



Valise de transport

- 903001000** Valise pour DAS30/50
- 906002000** Valise pour DAS60

Logiciel FLEXPRO

- 916002100** FlexPro View
- 916002200** FlexPro Standard
- 916002300** FlexPro Professional
- 916002400** FlexPro Developer Suite

Option imprimante

- 903002000** Module d'impression pour DAS30/50
- 906003000** Module d'impression pour DAS60

Consommables

- 837500526** Papier rouleau 10m
- Option 2 voies Pt100/Pt1000 (DAS30/50)**
- 903003000** 2 voies Pt100/Pt1000

Kit de montage rack 19 pouces

- 903004000** kit rack 19 pouces pour DAS30/50
- 906001000** kit rack 19 pouces pour DAS60

Livré avec : Valise de transport, un jeu d'accessoires rouge et noir par voie (douille rapide, cordon de mesure 1m, pince crocodile), chargeur secteur, clé d'activation FlexPro View OEM.



Spécifications susceptibles d'être modifiées sans préavis - FT SEFRAM DAS30/50/60 F 00



32, rue Edouard Martel - BP55- 42009 - St Etienne - cedex 2
Tél. +33 (0) 4.77.59.01.01
Fax. +33 (0) 4.77.57.23.23
Web : www.sefram.fr - e-mail : sales@sefram.fr

Partenaire Distributeur